



**КОМИТЕТ ИМУЩЕСТВЕННЫХ ОТНОШЕНИЙ
АДМИНИСТРАЦИИ ПЕРМСКОГО МУНИЦИПАЛЬНОГО ОКРУГА**

РЕШЕНИЕ

о размещении объектов № 1818

Пермский край
Пермский округ

02.07.2024

Комитет имущественных отношений администрации Пермского муниципального округа разрешает Публичному акционерному обществу «Россети Урал» (ИНН 6671163413, ОГРН 1056604000970, почтовый адрес: 620026, г. Екатеринбург, ул. Мамина Сибиряка, д. 140)

размещение объекта: «Строительство КТПП 10/0,4 кВ, ЛЭП 10кВ, ВЛ 0,4 кВ, оборудование учета э/э для электроснабжения хозяйственных построек по адресу: Пермский край, Пермский район (кад. номер зем. участка 59:32:3450101:375, :403, :277, :389, :326, :299, :307, :316, :337, :349, :362, :409)»

на землях муниципальной собственности.

на срок бессрочно

Местоположение: Пермский край, Пермский муниципальный округ, д. Большая Мось.

Приложение: схема предполагаемых к использованию земель или земельных участков.

Особые условия использования:

1) При установке опор электросетевого хозяйства учесть параметры ширины проезда улично-дорожной сети, во избежание сужения полосы отвода дороги. Установить опоры на расстоянии не более 2 метров от границ земельного участка.

2) При условии получения разрешения на производство земляных работ.

Заместитель председателя комитета



М.В. Королева

Схема предполагаемых к использованию земель или части земельного участка

Объект: Строительство КТПП 10/0,4 кВ, ЛЭП 10 кВ, ВЛ 0,4 кВ, оборудование учета э/э для электроснабжения хозяйственных построек по адресу: Пермский край, Пермский район (кад. номер зем. участка 59:32:3450101:375, :403, :277, :389, :326, :299, :307, :316, :337, :349, :362, :409)

Местоположение: Пермский край, Пермский район, Фроловское с/пос, д. Большая Мось

Площадь земель или части земельного участка, кв.м: 630

Категория земель: Земли населённых пунктов

Вид разрешенного использования: КН 59:32:5430001:627 - Для размещения объектов инженерного оборудования электроснабжения

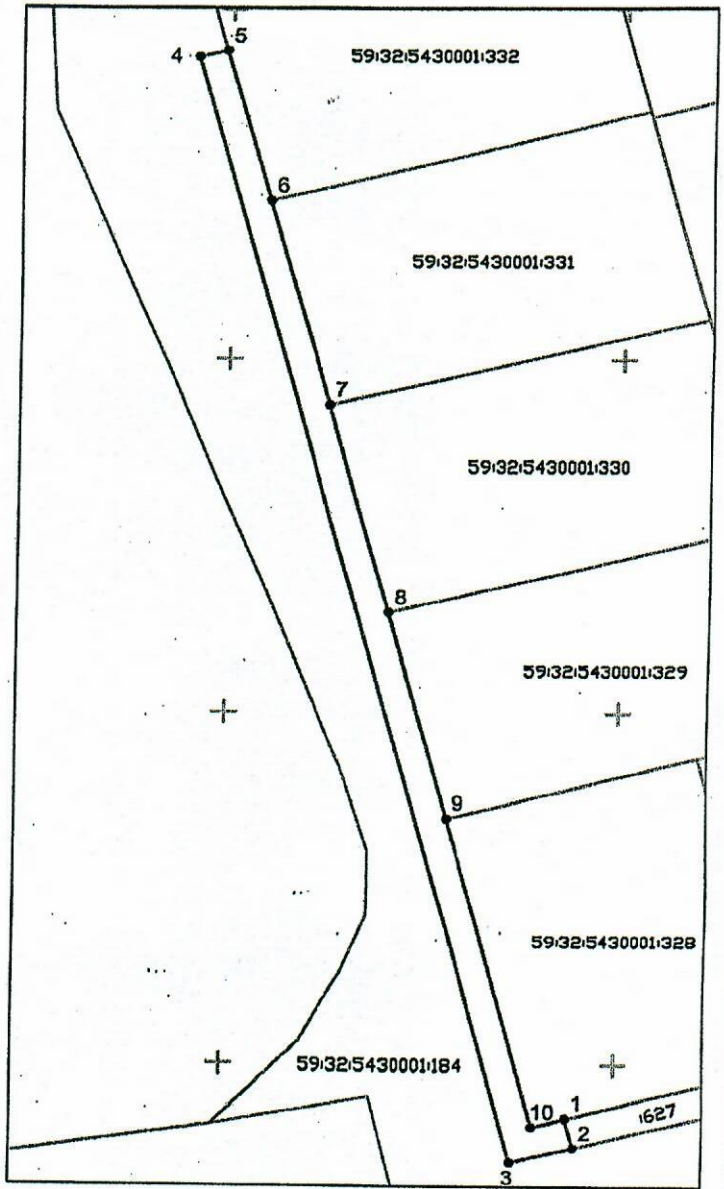
Каталог координат, м

№ точки границы	X	Y
1	509942,73	2237193,70
2	509938,59	2237194,79
3	509936,46	2237186,70
4	510093,16	2237145,75
5	510094,10	2237149,29
6	510072,55	2237154,96
7	510043,41	2237162,61
8	510014,26	2237170,27
9	509985,11	2237177,92
10	509941,59	2237189,36

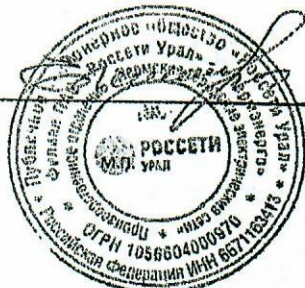
Описание границ смежных землепользователей:
 от точки 1 до точки 2 участок КН 59:32:5430001:627
 от точки 2 до точки 5 участок КН 59:32:5430001:184
 от точки 5 до точки 6 участок КН 59:32:5430001:332
 от точки 6 до точки 7 участок КН 59:32:5430001:331
 от точки 7 до точки 8 участок КН 59:32:5430001:330
 от точки 8 до точки 9 участок КН 59:32:5430001:329
 от точки 9 до точки 10 участок КН 59:32:5430001:328

Условные обозначения:

- вновь образованная часть границы земельного участка
- существующая часть границы, имеющиеся в ГКН сведения о которой достаточны для определения ее местоположения
- граница кадастрового квартала
- зона с особыми условиями использования территорий
- территориальная зона
- обозначение сооружений по сведениям ГКН
- 59:01:3812269 - номер кадастрового квартала
- 59:01:3812269:8 - номер учтенного земельного участка



Заявитель ПАО "Россети Урал"



Шешенина Е.А. (Доверенность № ПЭ/59-2024 от 01.01.2024 г.)